

LES CHIFFRES CLÉS



29 774 ha

de forêt sèche
(y compris zone de vigilance¹)

366

espèces végétales présentes
en forêt sèche

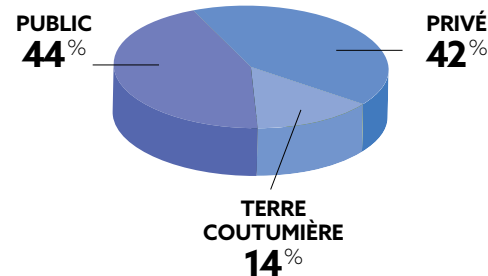
(213 genres différents et 76 familles)

60%
d'endémisme

221 espèces de forêt sèche endémiques
à la Nouvelle-Calédonie

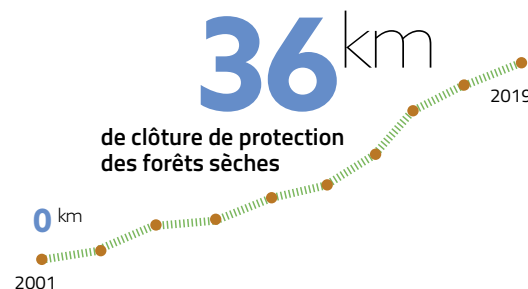
Surface

de forêt sèche par type de foncier



2 820 ha

sur lesquels le CEN intervient en appui conventionné pour la gestion et la conservation des forêts sèches

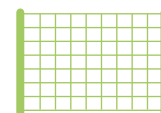


0.43%

de la superficie totale des forêts sèches en aire protégée (Code de l'environnement des provinces Nord et Sud)

667 ha

de forêt sèche mise en défens



2%

de la surface totale des forêts sèches bénéficiant d'une protection physique.

127 ha

de forêt sèche en aire protégée

48 ha

de forêt sèche replantée



188 000 plants de forêt sèche mis en terre depuis la création du PCFS (2001)

¹ La zone de vigilance des forêts sèches est issue d'un travail de capitalisation et d'actualisation des données cartographiques des forêts sèches de Nouvelle-Calédonie (pour plus d'information consultez la fiche de métadonnées sur le site georep.nc). Les chiffres clés sont issus de croisements de données cartographiques sur la base de cette zone de vigilance 2016).