

FICHES « ALERTE » et INFORMATIONS par ESPECE*

* Espèces envahissantes ou éliminées après introduction (mise à jour : oct. 2022)

! espèce listée parmi les [100 pires au monde](#)

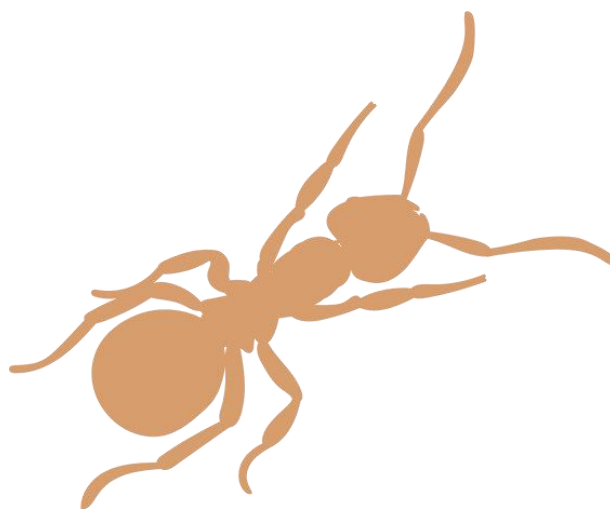
Animaux

		Nouvelle-Calédonie					liens utiles		
		Fiche Alerte & Technique	68 EEE prioritaires	EEE A Signaler	Poster Espèce	105 EEE principales	GISD	INPN	Autres liens
!	<i>Achatina fulica</i>	Achatine	F.Tech	Prio 3	A Signaler	X	X	X	
!	<i>Acridotheres tristis</i>	Merle des Moluques	F.Alerte F.Tech	Prio 4	A Signaler	X	X	X	
	<i>Adoretus versutus</i>	Hanneton défoliateur		Prio 4		X		X	
	<i>Aleyrodicus dispersus</i>	Aleurode spiralante		Prio 4		X		X	
	<i>Anas platyrhynchos</i>	Canard colvert		Prio 4		X	X	X	
!	<i>Anoplolepis gracilipes</i>	Fourmi folle jaune		Prio 4		X	X	X	
	<i>Apis mellifera</i>	Abeille domestique		Prio 4	A Signaler	X			
	<i>Aspidimorpha quinquefasciata</i>			Prio 4		X			
	<i>Bos taurus</i>	Vache ensauvagée		Prio 3		X	X	X	
	<i>Canis familiaris</i>	Chien ensauvagé		Prio 3		X	X	X	
!	<i>Capra hircus</i>	Chèvre ensauvagée	F.Tech	Prio 2		X	X	X	
	<i>Carassius auratus</i>	Carpe japonaise		Prio 4		X	X	X	
	<i>Ceroplastes rubens</i>	Cochenille rose		Prio 4		X		X	
	<i>Coptotermes grandiceps</i>	Termite à béton		Prio 4		X		X	
	<i>Cryptotermes brevis</i>	Termite du bois sec		Prio 4		X		X	
!	<i>Cyprinus carpio carpio</i>	Carpe Koï		Prio 4		X	X	X	
	<i>Equus caballus</i>	Cheval ensauvagé		Prio 4		X	X	X	
!	<i>Euglandina rosea</i>	Euglandine rose	F.Alerte	Prio 3		X	X	X	
!	<i>Felis catus</i>	Chat ensauvagé		Prio 1		X	X	X	
	<i>Ferrisia virgata</i>	Cochenille striée		Prio 4		X		X	
	<i>Hemidactylus frenatus</i>	Margouillat				X	X	X	
	<i>Laevicaulis alte</i>			Prio 4		X		X	
	<i>Litoria aurea</i>	Rainette verte et dorée		Prio 4	A Signaler	X	X	X	
	<i>Litoria gracilentia</i>	Rainette gracile	F.Alerte		A Signaler				
	<i>Malayopython reticulatus</i>	Python réticulé	F.Alerte		A Signaler				Appel à prudence
!	<i>Micropterus salmoides</i>	Black bass		Prio 4		X	X	X	
!	<i>Mus musculus</i>	Souris grise		Prio 4		X	X	X	
	<i>Orchidophilus aterrimus</i>	Charançon des orchidées		Prio 4		X			
!	<i>Oreochromis mossambicus</i>	Tilapia du Mozambique	F.Tech	Prio 4		Poster	X	X	X
!	<i>Oryctolagus cuniculus</i>	Lapin européen	F.Alerte 1 F.Alerte 2	Prio 1	A Signaler	X	X	X	
	<i>Pavo cristatus</i>	Paon bleu		Prio 4		X		X	
!	<i>Pheidole megacephala</i>	Fourmi noire à grosse tête		Prio 3		X	X	X	
!	<i>Platydemus manokwari</i>	Ver plat de Nouvelle-Guinée	F.Alerte	Prio 3		X	X	X	Distribution NC
	<i>Poecilia reticulata</i>	Guppy		Prio 4		X	X	X	
	<i>Polistes olivaceus</i>	Guêpe jaune		Prio 4		X		X	

! espèce listée parmi les [100 pires au monde](#)

Animaux

		Nouvelle-Calédonie					liens utiles		
		Fiche Alerte & Technique	68 EEE prioritaires	EEE A Signaler	Poster Espèce	105 EEE principales	GISD	INPN	Autres liens
	<i>Polistes stigma townsvillensis</i>		Prio 4	A Signaler		X		X	
	<i>Psittacula krameri</i>	F.Tech		A Signaler			X	X	
	<i>Psittacus erithacus</i>	F.Tech						X	
	<i>Pulvinaria urbicola</i>		Prio 4			X		X	
!	<i>Pycnonotus cafer</i>	F.Alerte Protocole de repasse	Prio 1	A Signaler	Poster	X	X	X	
	<i>Rattus exulans</i>		Prio 2			X	X	X	
	<i>Rattus norvegicus</i>		Prio 2	A Signaler		X	X	X	
!	<i>Rattus rattus</i>		Prio 2	A Signaler	Poster	X	X	X	
	<i>Rusa timorensis rusa</i>		Prio 1	A Signaler	Poster	X	X	X	Docs
	<i>Solenopsis geminata</i>		Prio 3			X	X	X	
!	<i>Sus scrofa</i>		Prio 1	A Signaler	Poster	X	X	X	Docs
!	<i>Trachemys scripta elegans</i>	F.Alerte	Prio 3	A Signaler	Poster	X	X	X	
	<i>Trichogaster pectoralis</i>		Prio 4			X		X	
!	<i>Wasmannia auropunctata</i>		Prio 1		Poster	X	X	X	
	<i>Xiphophorus hellerii</i>		Prio 4			X	X	X	
	<i>Xiphophorus maculatus</i>		Prio 4			X		X	



Effectuez un **SIGNALEMENT** directement sur le site [cen.nc](#)

Sur la [page SIGNALER UNE ESPECE ENVAHISSANTE](#) [cliquez ici](#)

Contact « Cellule de Veille » : **75 30 69**

Ou sur notre page facebook [CEN.NouvelleCalédonie](#)

! espèce listée parmi les [100 pires au monde](#)

! Végétaux

		Nouvelle-Calédonie					liens utiles		
		Fiche Alerte & Technique	68 EEE prioritaires	EEE A Signaler	Poster Espèce	105 EEE principales	GISD	INPN	Autres liens
	<i>Acacia concinna</i>					X	X	X	
	<i>Acacia farnesiana</i>	Cassis				X	X	X	
	<i>Acacia nilotica</i>	Algéroba				X	X	X	
	<i>Acanthocereus tetragonus</i>					X	X	X	
	<i>Albizia lebbek</i>	Bois noir				X	X	X	
	<i>Anredera cordifolia</i>	Vigne de Madère		Prio 4		X	X	X	
	<i>Ardisia crenata</i>	Ardisie crénelée	F.Tech				X	X	
!	<i>Ardisia elliptica</i>	Ardisie elliptique	F.Alerte F.Tech				X	X	
!	<i>Arundo donax</i>	Canne de Provence		Prio 4		X	X	X	
	<i>Brugmansia suaveolens</i>	Datura				X		X	
	<i>Cedrela odorata</i>	Acajou amer	F.Tech	Prio 3	A Signaler	X	X	X	
	<i>Cryptostegia grandiflora</i>	Liane de Gatope		Prio 4		X	X	X	
	<i>Egeria densa</i>	Elodée dense				X	X	X	
!	<i>Eichhornia crassipes</i>	Jacinthe d'eau		Prio 3	Poster	X	X	X	
	<i>Eugenia uniflora</i>	Cerisier de Cayenne				X	X	X	
	<i>Falcataria moluccana</i>	Falcata				X	X	X	
	<i>Furcraea foetida</i>	Grand aloès	F.Tech	Prio 4	Poster	X	X	X	
	<i>Grevillea banksii</i>	Grevilléa de Banks				X		X	
	<i>Grevillea robusta</i>	Grévilléa - Arbre de soie		Prio 4		X	X	X	
	<i>Haematoxylum campechianum</i>	Campêche				X	X	X	
	<i>Hydrilla verticillata</i>	Elodée de Floride		Prio 3		X	X	X	
	<i>Hymenachne amplexicaulis</i>					X		X	
	<i>Ipomoea indica</i>	Ipomée des Indes				X		X	
	<i>Jasminum polyanthum</i>	Jasmin rose				X			
!	<i>Lantana camara</i>	Lantana			Poster	X	X	X	
!	<i>Leucaena leucocephala</i>	Faux mimosa	F.Tech	Prio 4		X	X	X	
	<i>Litsea glutinosa</i>	Avocat marron				X	X	X	
	<i>Lonicera japonica</i>	Chèvrefeuille du Japon				X	X	X	
	<i>Macfadyena unguis-cati</i>	Griffe de chat		Prio 4		X	X	X	
	<i>Manihot carthagensis glaziovii</i>					X		X	
	<i>Merremia peltata</i>			Prio 4		X	X	X	
!	<i>Miconia calvescens</i>	Miconia	F.Alerte ; Zone à risque ; F. Tech	Prio 1	A Signaler	Poster	X	X	X
	<i>Opuntia ficus-indica</i>	Figuier	F.Tech			X	X	X	
!	<i>Opuntia stricta</i>	Figuier de Barbarie	F.Tech	Prio 4	Poster	X	X	X	
	<i>Paederia foetida</i>	Vigne de Mouffette				X		X	
	<i>Passiflora suberosa</i>	Passiflore subéreuse				X	X	X	
	<i>Pennisetum setaceum</i>	Herbe fontaine			Poster		X	X	
	<i>Pereskia aculeata</i>	Groseiller des Barbades	F.Alerte F.Tech					X	
	<i>Phyllostachys flexuosa</i>	Bambou				X	X	X	
	<i>Pinus caribaea</i>	Pin des Caraïbes	F.Tech	Prio 2	A Signaler	X	X	X	
	<i>Pistia stratiotes</i>	Laitue d'eau		Prio 3		X	X	X	
	<i>Pithecellobium dulce</i>	Tamarin de l'Inde				X		X	
	<i>Pluchea indica</i>	Vergerette indienne		Prio 4		X	X	X	
	<i>Pluchea odorata</i>		F.Tech	Prio 4		X	X	X	

!	<i>Psidium cattleianum</i>	Goyavier de Chine		Prio 2		X	X	X	
---	----------------------------	-------------------	--	--------	--	---	---	---	--

! espèce listée parmi les [100 pires au monde](#)

✿ Végétaux

		Nouvelle-Calédonie				liens utiles			
		Fiche Alerte & Technique	68 EEE prioritaires	EEE A Signaler	Poster Espèce	105 EEE principales	GISD	INPN	Autres liens
	<i>Psidium guajava</i>	Goyavier				X	X	X	
	<i>Rhynchelytrum repens</i>	Tricholène				X		X	
	<i>Sacciolepis indica</i>					X	X	X	
!	<i>Salvinia molesta</i>	Salvinia		Prio 3		X	X	X	
	<i>Sansevieria trifasciata</i>	Langue de belle-mère	F.Tech				X	X	
	<i>Schefflera actinophylla</i>	Arbre pieuvre		Prio 4		X	X	X	
!	<i>Schinus terebinthifolius</i>	Faux poivrier				X	X	X	
	<i>Solanum mauritianum</i>	Tabac marron				X		X	
	<i>Solanum torvum</i>	Fausse aubergine				X	X	X	
!	<i>Spathodea campanulata</i>	Tulipier du Gabon (Pisse-pisse)		Prio 3	A Signaler	X	X	X	
	<i>Sphaeropteris cooperi</i>	Fougère australienne				X		X	
	<i>Swietenia macrophylla</i>	Acajou à grandes feuilles				X		X	
	<i>Syzygium cumini</i>	Jamelonier				X	X	X	
	<i>Syzygium jambos</i>	Pomme rose				X	X	X	
	<i>Tecoma stans</i>	Trompette d'or	F.Tech		Poster	X	X	X	Test de traitement
	<i>Thunbergia grandiflora</i>			Prio 4		X	X	X	
	<i>Thunbergia laurifolia</i>					X		X	
	<i>Urochloa mutica</i>	Herbe de Guinée				X		X	

✿ Traitement des végétaux envahissants lors de chantiers [cliquez ici](#)



Autres informations « par ESPECE » disponibles sur le site cen.nc

Sur la [page DOCUMENTS](#) du Pôle Espèces Envahissantes [cliquez ici](#)

Par la [fenêtre de RECHERCHE](#) du site cen.nc



Chaine Youtube du Pôle Espèces Envahissantes [cliquez ici](#)

