

Synthèse des 7 premiers mois (mai-décembre 2023) de Régulation Professionnelle au Sol

Dans le cadre du projet PROTEGE, l'Agence néo-Calédonienne de la Biodiversité (ANCB) met en œuvre des actions de régulation professionnelle au sol des cerfs et des cochons ensauvagés, en forêt humide.

Cette synthèse présente le bilan des actions menées du **08/05/2023** au **15/12/2023** et les perspectives pour 2024.

446 cerfs (77% de biches faons) et **132 cochons** abattus en **64 missions**
1 840 km parcourus et **8 350 ha** globale régulés sur les **44 030 ha** parcourus.

Qui ?

25 agents de régulation professionnelle
au sol formés en septembre 2022.



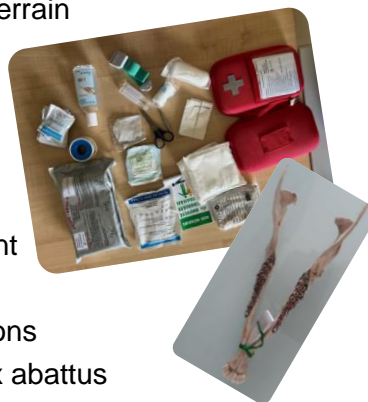
Comment ?

Mission de régulation au sol en binôme

- 1 jour de préparation
- 5 jours consécutifs de terrain
- 1 jour de rapportage

Livrables

- 1 fiche « Mission »
- Fiches « Opération »
- Etiquettes de prélèvement
- Mâchoires inférieures
- Tracés GPS des opérations
- Points GPS des animaux abattus
- Photos de la mission



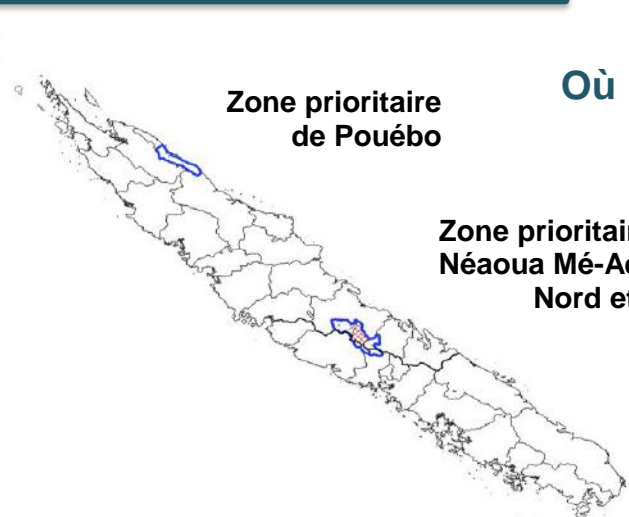
Équipement mis à disposition par l'ANCB

Balise détresse, kit premier secours, GPS, cartes IGN, Talkies Walkies ...

Où ?

Zone prioritaire
de Pouébo

Zone prioritaire de
Néaoua Mé-Adéo
Nord et Sud



Préalablement aux opérations

5 réunions de présentation des agents
aux coutumiers

5 missions de prospection sans arme :

- 2 jours terrain
- Reconnaissance du terrain
- Se familiariser avec le matériel mis à disposition
- Appréhender la collecte des données et du matériel biologique
- Tester le matériel personnel

Autorisations spéciales pour régulation de nuit, utilisation d'un modérateur de son et d'optique thermique, sur les aires protégées dans les zones strictes d'intervention et pour la durée du projet PROTEGE

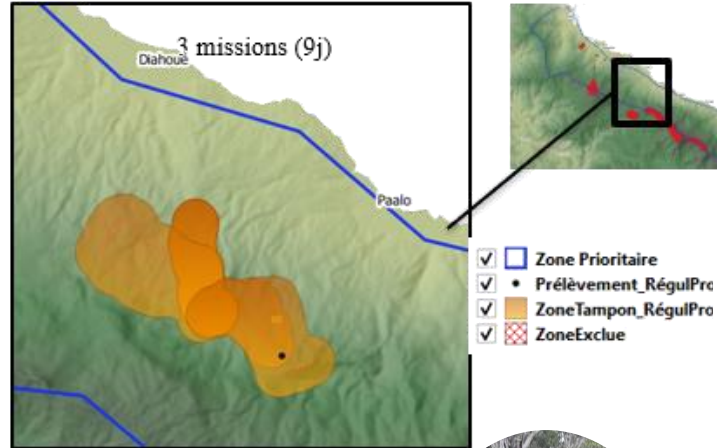
PN : 609009-16/2023/SN

PS : 1390-2023/ARR/DDDT

TOTAL 2023	
sur l'ensemble des zones d'intervention	
Effort de régulation	64 missions.binomes 291,5 jours.binomes 440 heures.binomes
Distance parcourue	1 840 km.binome
Surface régulée	44 030 ha.binomes (parcours) 8 350 ha.binomes (globale)

Zone prioritaire de Pouébo

Secteur d'intervention
de Diahoué-Yambé

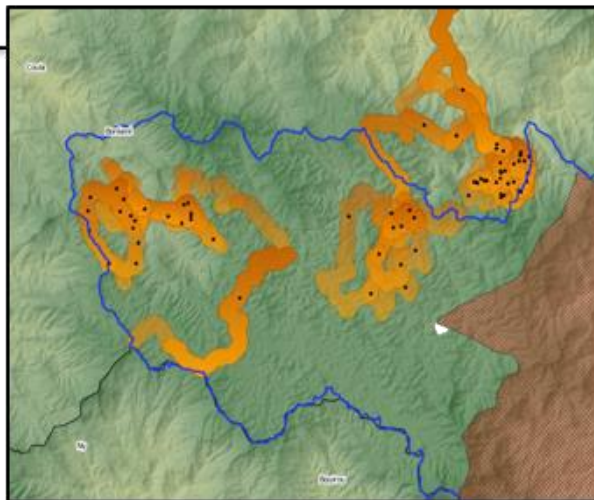


**Zone prioritaire de
Néaoua Mé-Adéo
Nord et Sud**



Secteur d'intervention
de Boréaré et Bas-
Nindhia

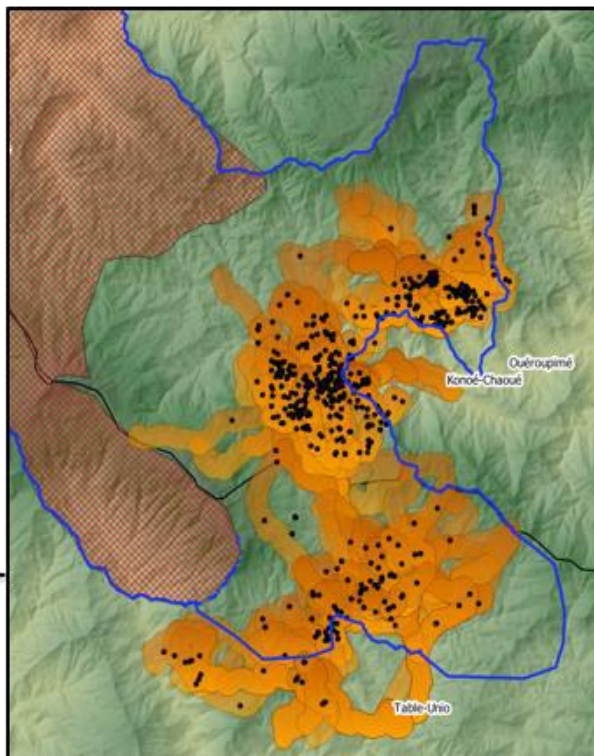
15 missions (62,5j)



Secteur d'intervention
de Kouaoua et
Moindou

46 missions (220j)

- ✓ Zone Prioritaire
- ✓ Prélèvement_RégulPro
- ✓ ZoneTampon_RégulPro
- ✓ ZoneExclue



TOTAL 2023	
sur l'ensemble des zones d'intervention	
Nb ongulés vus	2 449
cerfs	2 029
cochons	420
Nb ongulés abattus	578
cerfs	446
cochons	132
Nb tirs	1 068
cerfs	877
cochons	191



Valeurs relatives calculées

TOTAL 2023 <i>sur l'ensemble des zones d'intervention</i>	
Abondance relative (N ongulés vus / 10 heures.agents)	6,84
cerfs	5,67
cochons	1,17
Densité relative d'animaux vus (N cumulé ongulés vus / km²)	5,56
cerfs	4,61
cochons	0,95
Taux de prélèvement (% ongulés abattus / vus)	24%
cerfs	22%
cochons	31%
Succès de tir (N tirs / ongulé abattu)	1,85
Succès de régulation (N ongulés abattus / 10 heures.agents)	1,61

Bilan par modalité de régulation

Au cours des missions de régulation, plusieurs modalités ont pu être mises en œuvre, en combinant :

- 1) Approche ou Affût, de Jour ou de Nuit (**Fig 1**)
- 2) Avec ou Sans lunette classique, lunette thermique, modérateur de son, foyer lumineux (**Fig 2**)

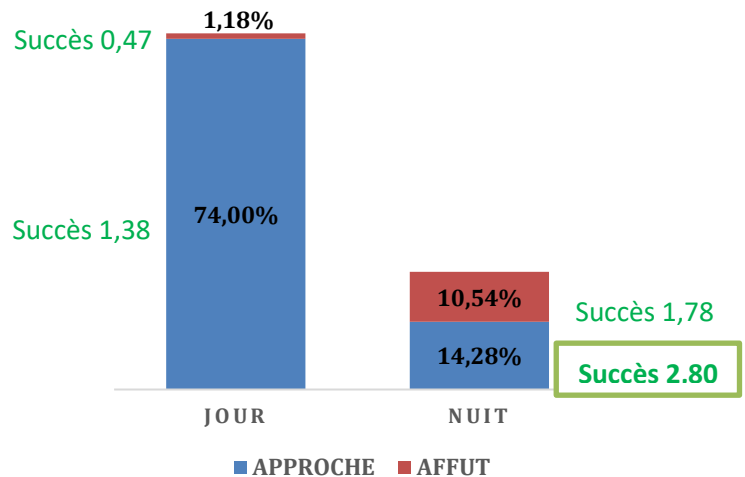


Fig 1 : Effort et succès de régulation en fonction des modalités : Jour, Nuit, Approche, Affût

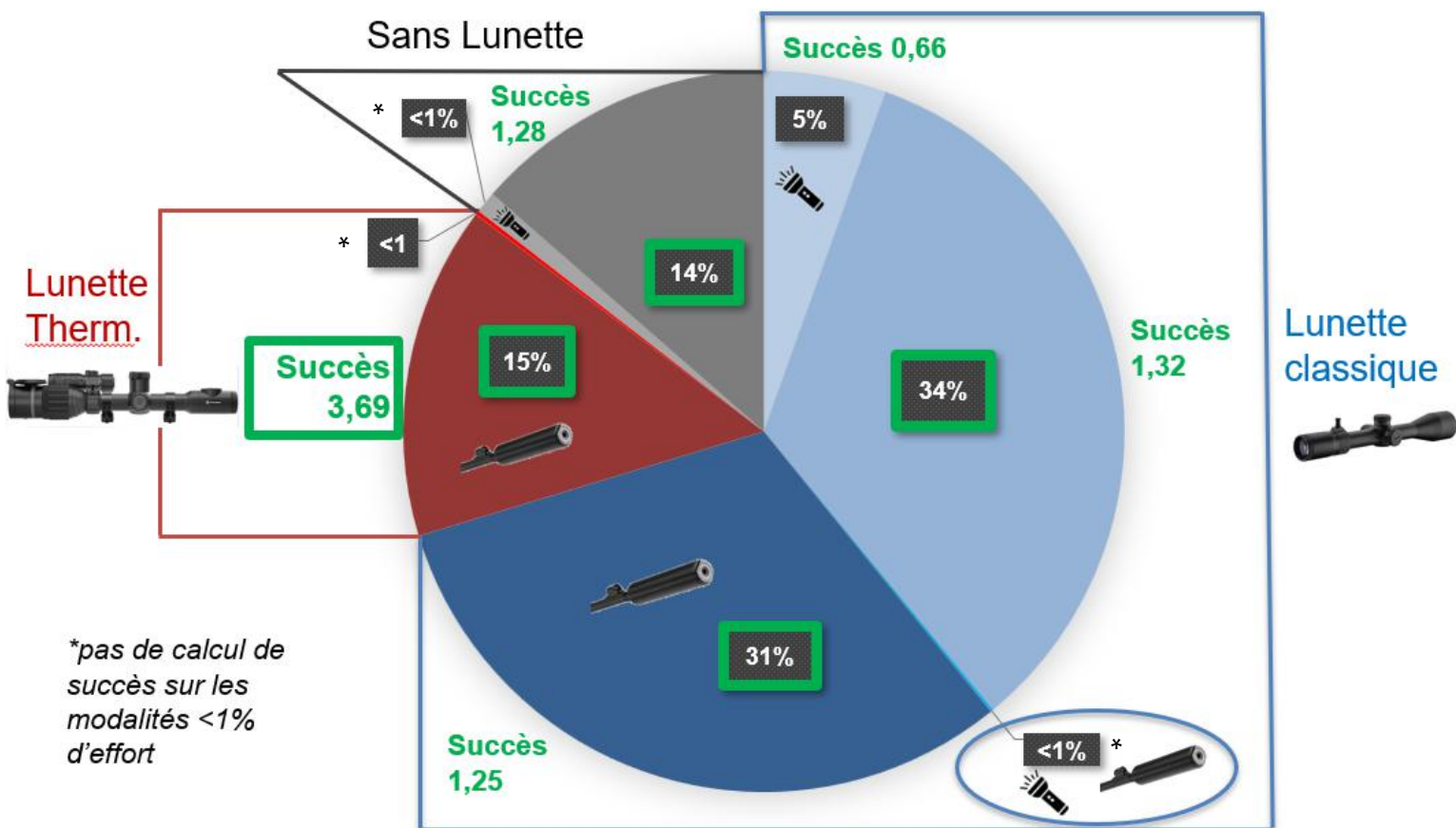


Fig 2 : Effort et succès de régulation en fonction des combinaisons de modalités

Conclusion des 7 premiers mois de régulation

Le succès de régulation paraît bien plus important en :

- approche de nuit,
- avec utilisation de lunette thermique
- avec utilisation d'un modérateur de son



Perspectives 2024

Fin du projet PROTEGE septembre 2024



Montée en puissance de l'effort de régulation professionnelle

- Effort maintenu dans les zones déjà régulées
- Effort étendu aux secteurs non encore prospectés-régulés

Priorités géographiques

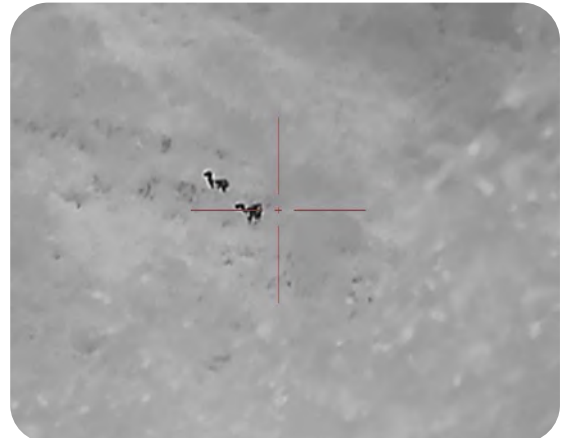
Pouébo : autant que possible

Néaoua Mé-Adéo : poursuite et intensification, lancement des missions à Ny

Thio : lancement des missions

Modalités de régulation renforcées

- Effort minimum de prospection-régulation active demandé 5,5h/j
- Incitation à l'utilisation de modérateur de son
- Incitation à l'utilisation de lunette thermique
- Achat de 3 lunettes thermiques par l'ANCB pour mise à disposition



Plus d'information, rapport complet : [ICI](#)